



Atelier-Imagine

IMAGINE TIMES

イマジン タイムス 2017.6



●今月の注目トピックス●

- 家づくりの豆知識…シンプルイズベスト
- いろんなグッズ紹介…アメダス 防水スプレー
- どおでもいい雑学の時間…危険な食中毒！
- かんたんレシピ…トマトとコリアンダーのエスニックサラダ



わたなべ@イマジンの大きなひと言…

皆さんこんにちは、わたなべ@イマジンです。5月も過ぎてだいぶ夏らしくなってきましたね。今月はGW、田植え、お祭りなどたくさんの行事が有りました。我が家は毎年GW中に田植えをしますが、今年も天気にも恵まれて無事終了しました。親戚の子供達も集まってワイワイガヤガヤと、お手伝いをしながらや田んぼを見ればカエルの卵に大興奮していましたよ。まあ予想通り泥だらけになっておりましたが…(>_<)



でも、自然と触れ合う事はこの辺でもなかなか出来なくなっていますので良い経験が出来たのではないのでしょうか(・▽・)

そして5月はお祭りが多くですよね。奥さんの実家のお祭りから始まり鶴岡の天神祭、そして実家のお祭りと続きました。天神祭では子ども達に化けものの衣装を着せてもらい歩きましたよ。

近年は化けものになる人が少なくなってきたそうです。当日市内で衣装を無料で借れますので是非みなさんもいかがでしょうか？



天神祭当日、街中で私のことを見かけたというお言葉をいただきました。がスイマセン。既に酔っ払いでしたm(_ _)m お屋からお酒が飲めるお祭りって素敵ですよ。(°▽°)

(今年は記憶をなくしておりませんよ)

さて、これから6月暑さが増してきますが体調管理に注意して行きましょう！6月18日は当社敷地内で毎年開催しておりますイベントがあります。いつもご好評いただいている網戸交換や木工品の販売、そして今年は例年よりも外部出店者が増えておりますので賑やかになります。是非遊びに来てくださいね。(´▽`)

家づくりの豆知識。 -シンプルイズベスト-

家の内装を自分なりにコーディネートする場合、簡単に取り替えられないような部分は、できるだけシンプルにしておくことが重要です。

例えば、壁紙一つでもものすごくたくさんの種類があり、ついつい自分の好きなテイストのものに目を引かれがちです。最初のうちはそれでもいいのかもしれませんが、お子さんが成長したり、自分の好みが変わったりした場合に取り替えたくなくても、建物の一部となってしまっているようなものは取り替えるのに大変な時間と手間がかかってしまいます。

また、飾りたい小物と壁紙などの柄がぶつかる一つの空間として見た時に非常にうるさく、やぼったく感じてしまう場合もあります。

そうならないためにも、床材・壁紙・カーテンなどの面積の大きいものはできるだけシンプルにしておき、クッションカバーや装飾品、絵画やタペストリーなど、取り換えのきく「小物」で好きなテイストに味付けするのをおすすめします。

そうすれば、シンプルな空間の中で、飾ったもの自体も引き立ちますし、好みが変わっても簡単に取り換えることができます。

また、色に関しても3色くらいまでに抑えるのがまとめやすく見せる秘訣となります。

色の割合は・・・**ベースカラー**→70%

サブカラー→25%

アクセントカラー→5%

を意識すると良いでしょう。

ベースカラーとサブカラーを同系色でまとめ、

アクセントカラーにはっきりした色を使うことで空間にメリハリが出ますよ。



今月のいろんなグッズ紹介！

「アメダス 防水スプレー」



梅雨の時期はどうしても気分が憂鬱になってしまいますね。

傘をさしていても、お気に入りの靴が濡れてしまうこともしばしば。

そんな時におすすめなのが防水スプレーです。「アメダス」は、防水・撥油・防汚の効果を与え、靴を保護するプロテクティブスプレーです。

皮革繊維 1本1本に、フッ素系撥水・撥油剤をコーティングすることにより水分・ホコリ・ゴミ・油分等の汚れから皮革を守ります。

ツヤ革・起毛革（スエード・ヌバック等）等の天然皮革の靴・製品や、布地・人工皮革等の靴・製品にご使用いただけます。



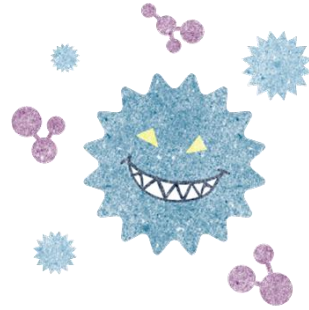
どおでもい雑学の時間。-危険な食中毒！-

6月のジメジメしたこの季節に危険なのが「食中毒」です。
今回は身近に起こりやすい食中毒についての話をします。

まず「食中毒」は

- ・細菌性食中毒
- ・ウイルス性食中毒
- ・自然毒性食中毒
- ・化学物質性食中毒

の4つに分けられます。



その中で最も、家庭内で可能性が高いのが細菌性食中毒なのです。

この細菌性食中毒が起こりやすいのは5～6月の梅雨。細菌は湿った空気の中で多く繁殖する為、この時期は特に注意しましょう。

◎食中毒にならないためにも、日頃から対策をしましょう！

- 1.石鹸できちんと手洗い
- 2.食材は低温で保存する
- 3.賞味期限をきちんと守る
- 4.包丁やまな板は殺菌後、しっかり乾かす
- 5.肉や魚は、中まで火を通す
- 6.残り物で、時間の経った食品は捨てましょう



以上のことに注意して、みなさん快適な梅雨を過ごしましょうね！
それではまた次回お会いしましょう！

-ちょっと心に染みるいい言葉-

『雨が降らなきゃ、虹は見られない。』

(No rain, no rainbow)』

～ハワイのことわざ～

虹(rainbow)の中に、雨(rain)が隠れているのと同じように、
人生にはいくつもの「辛いこと」が隠れていると思います。
ただ、いつかは虹「幸せ」が訪れると信じて一歩前に進めば、
必ずその願いは叶うものです。



かんたんレシピ トマトとコリアンダーのエスニックサラダ



コリアンダーとはパクチーのこと。
コリアンダーをたっぷり使ったサラダは、
病みつきになる美味しさです。

作り方

- ① スイート&チリソースを合わせてドレッシングを作る。
- ② トマトを賽の目切りにする。きゅうりは輪切りにする。コリアンダーは食べやすい大きさに切る。
- ③ ボウルにすべての野菜とドレッシングをいれて和える。

★ワンポイント★

コリアンダーは独特な風味から苦手な方も少なくはないですが、栄養価が高くビタミン類を豊富に含んでいるので、女性の方は積極的に摂取しておきたい食材でもあるんですよ。

コリアンダーの量はお好みで！ ポイルしたエビやナッツをトッピングするのもオススメです！

アレンジして楽しんでくださいね。

食材・調味料(4人分)

トマト：4個
きゅうり：2本
コリアンダー：1束
スイート&チリソース：大さじ3
ナンプラー：大さじ3

第5回青空クラフトWOODAYのお知らせ

とき…平成29年6月18日(日)10時～16時30分

ところ…アトリエイマジン敷地内

●家具・小物販売 ●木工体験 ●グリーン教室 ●網戸交換 ●フードコーナー などなど
リフォーム相談もお受けします♪ お気軽にお立ち寄りください(*^_^*)

 有限会社 アトリエ イマジン

〒997-0117 山形県鶴岡市大宝寺字中野 142-7
TEL 0235-25-5508 FAX 0235-25-5509
フリーダイヤル 0120-910-348 URL <http://www.atelier-imagine.jp/>

「イマジン タイムス」がご不要の方は、アトリエイマジン0235-25-5508までご連絡ください。