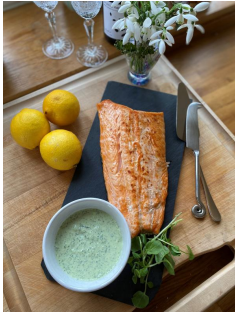




Atelier-Imagine

IMAGINE TIMES

イマジン タイムス 2023. 3



●今月の注目トピックス●

- 鏡を上手に取り入れて運氣アップ!
- いろんなグッズ紹介…Toffy コンパクトマルチ電気鍋
- かんたんレシピ…サーモンのグリル クレソンソース添え
- 知っておきたい風水学…玄関の風水「西にある場合」
- 「鏡」をつかって魅力的なお部屋づくり



わたなべ@イマジンの大きなひとり言・・・

皆さんこんにちは。アトリエイマジンの渡部です。今年は雪の積雪量は少ないのですが、冷え込みが厳しく、先日の-8度の気温の時にはあちらこちらで凍結や水道管破裂が相次ぎました。設備屋さんも対応が追いつかず大変な思いをした方も多いと聞いております。凍結だけであればよいのですが、聞くところによると、空き家などの水道管破裂が多いそうです。古い建物は保温管が巻いていなかったり、水抜きをしないていたりなど後で気づくケースが多いとお聞きしました。今一度該当する方は確認が必要ですね。

さて、そんな中ではありますが今年も冬季の羽黒山石段登りをして参りました。今年は雪が少ないから多少楽なのかと思いましたが、全くそんな事は無く、むしろ踏み固められており滑って登りにくかったです。しかし、子供たちは去年より体力が付いているようで、私と変わらないスピードで登りました(*´▽`*)成長を感じております。



その日の午後には、住んでいる地域の神社に祀る注連縄造りに行きました。毎年老人クラブの方が主となって行っていたのですが、高齢化が進み手作業で作るのは今年が最後になるみたいです。時代の流れもあるのでしょうか少し寂しいですね。少しでも作り方を覚えようと子供たちと一緒に行ってきました。将来また手造りで造れるようになることを願っています。



もう少しで春を迎えます(歴の上では立春で春がはじまっています)気温差も激しいですが体調に気をつけて頑張っていきましょう。

鏡を上手に取り入れて運氣アップ!

風水において強力な開運グッズとして広く使われている鏡。風水では「火」の運氣を持つといわれていて、陰の強い場所に置くことで悪い気を跳ね返し、良い運氣を呼んでくるそうです。運氣アップに欠かせない鏡ですが、置く場所を間違えると、悪い気を増やしたり良い気を跳ね返してしまったりということもあるそうです。風水の考えに基づいた効果的な鏡の置き方をご紹介します。

玄関

右側の鏡は**仕事運**アップ

左側の鏡は**金運・恋愛運**アップ

正面はNGです。玄関から入った良い運氣を鏡が跳ね返してしまうと考えられています。

玄関の鏡が運氣アップに効果的と聞くと、左右どちらにも付けたくなるものですが、風水で合わせ鏡は、気が乱れて運氣が下がるといわれているので、どちらか一方にしましょう。



ダイニング

食事をしている**人や食べ物**が映る**位置**に置くのがおすすめ。家族が食事を共にするダイニングは豊かさを表すので、ダイニングに鏡があれば**良い運氣が倍増**するといわれています。壁掛けや棚の上などに立てかけられるくらいのサイズがよいでしょう。

注意① 風水では、キッチンに鏡を置くのは良くないとされています。コンロや家電などが鏡に映ると、火のエネルギーが強くなりすぎてしまい、家族に災いを運んでしまうことがあります。ダイニングの鏡にキッチンが映らないようにしましょう。

注意② 食べ物が映る鏡に散らかった部屋やゴミ箱などが映ると、悪い運氣も倍になってしまうので注意しましょう。

冷蔵庫の表面や食器棚の鏡面、テレビなども風水では鏡にあたります。コンロや家電、ゴミ箱やシンクの排水口など汚れたものが映らないように気をつけましょう。



リビング

北側の鏡は**全体運**アップ

西側の鏡は**金運**アップ

東側の鏡は**家族運・成長運**アップ

南側の鏡は**恋愛運・人間関係運**アップ



姿見を置くくと運氣アップ! 風水の理想は床から天井までの大きな鏡。一角を鏡張りにしたウォールミラーは最も理想的でしょう。全身がきちんと映るサイズのものを選ぶこと。頭や足など体の一部が切れてしまう鏡は、運氣を悪くしてしまうので注意しましょう。

こう聞くとリビングの色々な場所に鏡を置きたくになりますが、鏡を置くときは、一部屋に1つが基本。それ以上置くと気が乱れて運氣が悪くなる可能性があります。



寝室

寝ている間に**良い運氣を補充**する場所。良い運氣はドアから入り、寝室に拡散するといわれていますので、このドアに向かって鏡を置いてしまうと、良い運氣を跳ね返してしまうことに。寝室に鏡を置くときは、ドアが映らないように注意しましょう。また、家具の角を映すのも気が乱れてしまうのでNGです。風水では、寝姿を鏡で映すとエネルギーを吸い取られて運氣が下がるといわれています。どうしても動かせない位置に鏡がある場合は、寝ている間だけでもカバーを掛けるようにしましょう。寝室におすすめの鏡の形は、物事の流れを良くしてリラックス効果も与えてくれる縦長。心身が休まることで、おのずと健康運がアップします。



洗面所

風水では**悪運を落とす**場所。そこにある鏡は、ピカピカに磨いて清潔に保つことが運氣アップにつながります。鏡だけでなく洗面所全体をきれいに保ちましょう。

美容運を司る場所でもあります。鏡に映る位置に生花を飾ると運氣アップにつながります。対人運や仕事運をアップさせたい人は、枝葉のある観葉植物もおすすめです。



今月のいろんなグッズ紹介!

Toffy コンパクトマルチ電気鍋

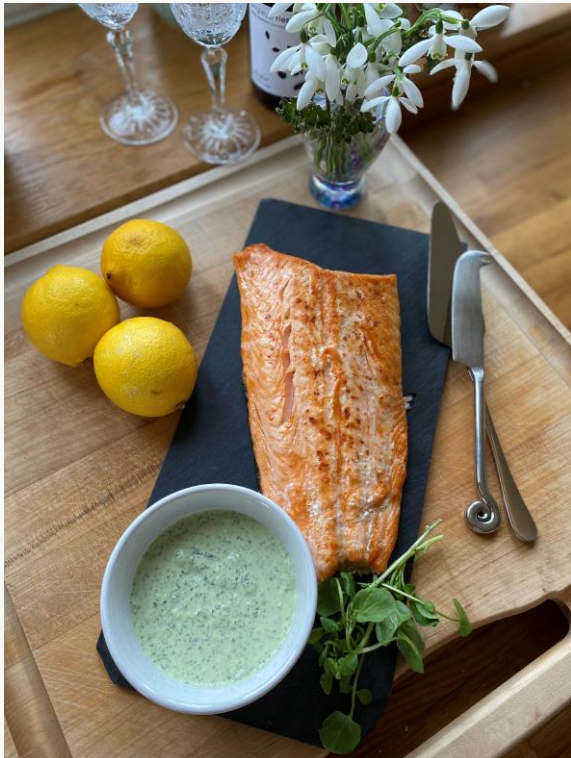
奥様は忙しい! あまり料理が得意でないご主人でも簡単に、しかも上手に料理ができたから...! 今月は、こんなお悩みをお抱えのご家庭にぴったりなグッズをご紹介します。

「煮る/焼く/蒸す/炒める/揚げる/炊く」の調理ができて、消費電力も1000Wの高火力、1台6役の多機能電気鍋。熱効率がとても良いヒーター一体型構造なので、食材全体にムラなく熱が伝わり、ふっ素加工なので焦げ付きにくいすぐれもの。パーツが少ないので、電源コードを外して丸洗いでできるので衛生的です。軽量、コンパクトで持ち運びもラクラク。熱源は電気ので火を使わないので安全です。一人暮らしはもちろん、2~3人の家族の食事やパーティーでも大活躍。



ブラック・ホワイト・アクアの3色展開。

かんたんレシピ サーモンのグリル クレソンソース添え



とっても簡単なのにおしゃれに仕上がる一品。おもてなしのメニューにもおすすめです。

作り方

- ① アルミホイルを敷いた天板にサーモンをのせ（皮目を下にする）オリーブオイルを回しかける。180度に熱したオーブンで中に火が通るまで加熱する。（20～30分）
- ② クレソン、5cmくらいの長さに切ったわけぎ、サワークリームをフードプロセッサーに入れて滑らかになるまで攪拌する。塩、胡椒を加えて味を整える。
- ③ 器に装い、クレソンソースを添えていただく。



★ワンポイント★

サーモンは切り身でも代用可。その場合の焼き時間は調節してください。



食材・調味料（4人分）

サーモン 半身 およそ 400～500g
オリーブオイル 大さじ1
クレソン 50g
わけぎ 4本
サワークリーム 150ml
塩 適宜
胡椒 適宜



知っておきたい風水学。

玄関の風水 西にある場合



西の玄関は、方位としてこれといった支障はありません。ただし、西は悦楽を表す方位なので、人が多く訪れる楽しい家になる半面、楽しさを優先しすぎて金運に影響する恐れが。インテリア風水を実行して、きれいにしておけば、友人に恵まれ、食べることに困ることもなく、楽しい日々を送ることができるでしょう。その他ポイントはこちらです。



- インテリア：水を嫌う方位なので、水槽などは避けましょう。
- アイテム：スリッパやマットを100円ショップなどで揃えるのはやめ、多少無理をしても、ブランド品など高級感のあるものの方が〇です。
- 照明：シャンデリアなど、豪華な雰囲気を演出できるものがおすすめ。西日は悦楽の心を増長させ、作用がマイナスに転じてしまうので、窓がある家なら遮光カーテンなどでシャットアウトしましょう！

家の顔とも言える玄関は、旺気という良い気が入ってくる場所とされ、風水では最も大切な場所とされています！そんな玄関の風水を位置別でご紹介します。しかしながら、風水にとらわれて、ストレスになってしまうのでは元も子もありません。気にしすぎて身動きが取れなくなってしまうのは、風水の望むところではありません。風水や方角に囚われすぎると、理想の住宅になかなか巡り合えないかも…毎日過ごす家だからこそ、利便さや心地よさを求めるのが一番。いま、自分ができる範囲で取り組んでいけばいいのです。



「鏡」をつかって魅力的なお部屋づくり

今月は風水グッズとして鏡をご紹介します。鏡といえば、身だしなみを整えるときに必要なもの。しかし、インテリアとしての鏡の役割はそれだけにとどまらず、さまざまな効果を発揮します。光を反射するという特性に注目することで、お部屋を明るく広く見せたり、アートのように使ったり、優秀なインテリアアイテムです。インテリアのアクセントとして取り入れたり、照明を反射させて光を広げたり、鏡の役割は多岐にわたります。姿をチェックする為だけに鏡を置いておくのはもったいないです。鏡を上手に活用して、魅力的なお部屋づくりを実現させましょう！

大きな姿見、スタンドミラーはどこに置く？

ウォークインクローゼット 次々着替えてもコーディネートチェックが簡単で、じっくり選ぶことができます。クローゼットの中とはいえ、全身のチェックをするならある程度の明るさとスペースがほしいところです。

玄関 玄関に鏡があると、出かける直前に身だしなみを確認できるので便利です。靴を履いたあとの全身のバランスもチェックできます。何より玄関にあることで、家族が共有しやすいのが利点。

廊下 スペースの関係で狭くなりがちな廊下。そこに鏡を配置することで圧迫感が軽減できる上に広がりを感じます。

居室 部屋の壁に鏡を配置することで、お部屋に奥行きが生まれ広く感じさせる効果があります。壁面の大きな鏡は、インテリアとしてだけではなく、スタジオ的に利用することもできます。お子様や自分の習い事の練習など、ライフスタイルに合わせて活用することができます。

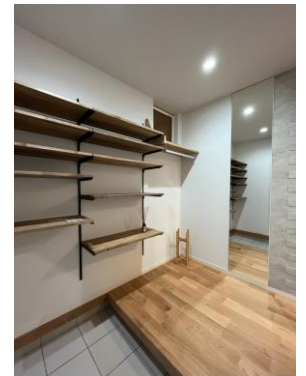


ホテルライクな空間に

お化粧や身だしなみをチェックするだけの鏡ではもったいない！壁面を鏡張りにすることで抜群の効果を発揮してくれる「ウォールミラー」。鏡には空間を広く見せる効果があるので、狭いスペースも鏡の映り込みによって目の錯覚を起こし広く感じるので、レストランなどでもインテリアの一つとしてよく使われています。玄関やお部屋の一角を鏡張りにすれば、まるでホテルのようなお部屋を実現できます。

ただウォールミラーを取り付けるだけでももちろん広くは見えませんが、せっかくなら取り付けの前に部屋を片付けておきましょう。ごちゃごちゃと鏡に映り込んでしまっただけでは余計空間が汚くみえてしまいます。

そして、ウォールミラーによる効果は部屋の明るさによっても変わります。視界を遮るような大ぶりのペンダントライトは避け、シーリングライトやダウンライトで天井・壁などの面に光を当てるようにしましょう。ウォールミラーと合わせて照明選びにも気を使うと、より明るく華やかな空間になります。



映り込みマジック

鏡が壁にぴったりくっついていると、壁が映り込むことでお部屋が広く見えます。そして、となりにもうひとつ部屋があると錯覚させることができるのしいトリック効果も期待できます。

とにかく広くみせる

鏡には部屋に奥行きをもたせる効果があります。せっかくなら、部屋が広く見える効果を狙って鏡を取り付けてみてはいかがでしょうか。

トイレ トイレも広くしたいけど、なかなか思うように面積を取れない場所ですね。そんな場所にも、鏡を置くことで圧迫感のない視覚的に広い空間が実現できます。


玄関 玄関は「家の顔」といわれるほど大切な場所ですが、トイレと並ぶほど狭い空間しかとれない場合が多々ありますよね。そんな時こそ鏡を活用して2倍の広さにみせましょう。外からの自然光が反射して明るい玄関になりますし、間接照明にすることでデザイン性もグンと良くなります。空間も広く華やかな印象になり、大きな姿見やウォールミラーは玄関をお店のような雰囲気してくれます。



新築・リフォーム・家具造作。住まいのことなら何でもアトリエイマジンにご相談ください。

 有限会社 アトリエ イマジン

〒997-0117 山形県鶴岡市大宝寺字中野 142-7

 0120-910-348 TEL0235(25)5508 FAX0235(25)5509

SNSも更新中です！⇒



「イマジン タイムス」がご不要の方は、アトリエ イマジンまでご連絡ください。